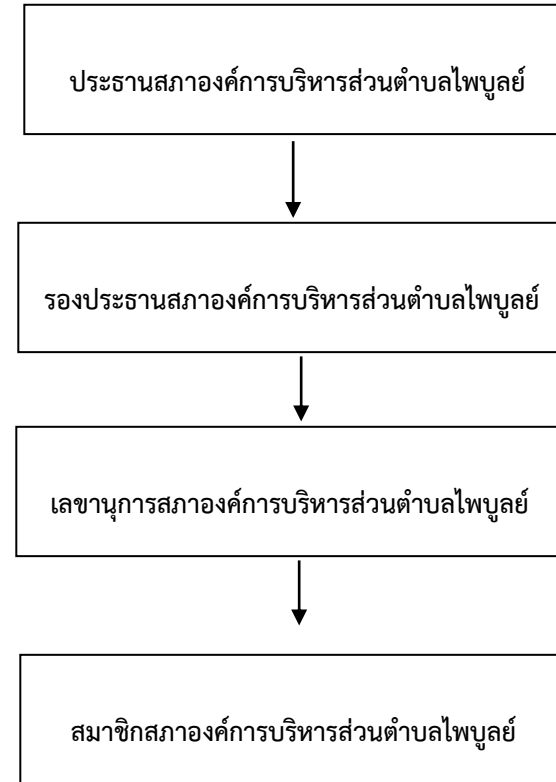
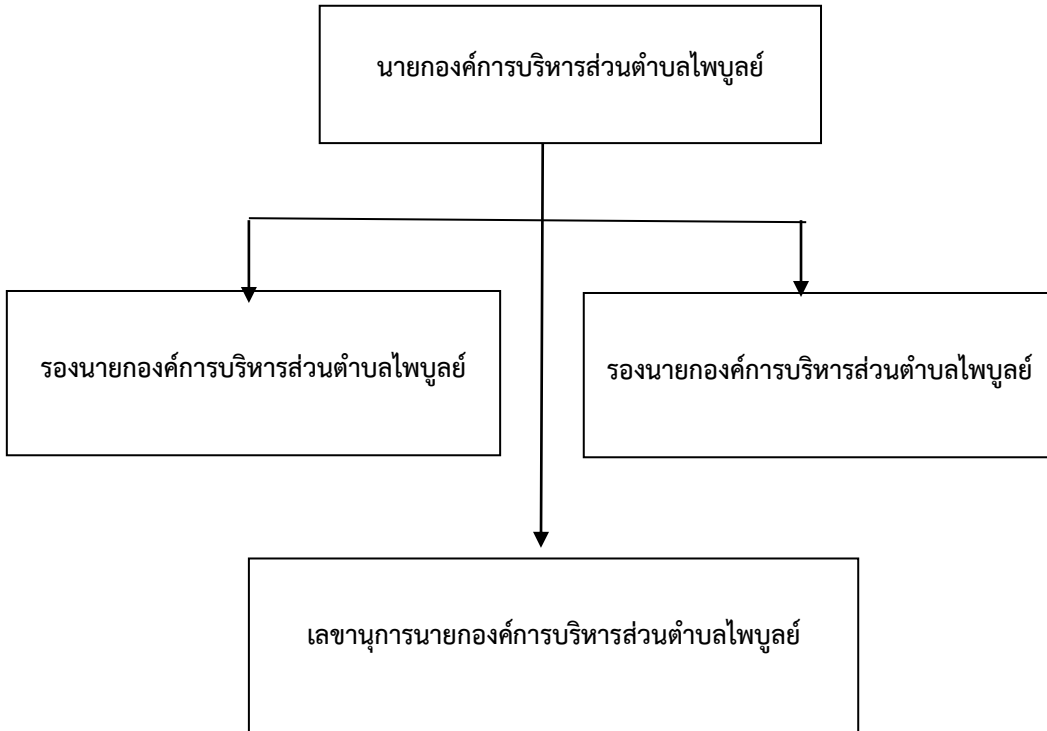
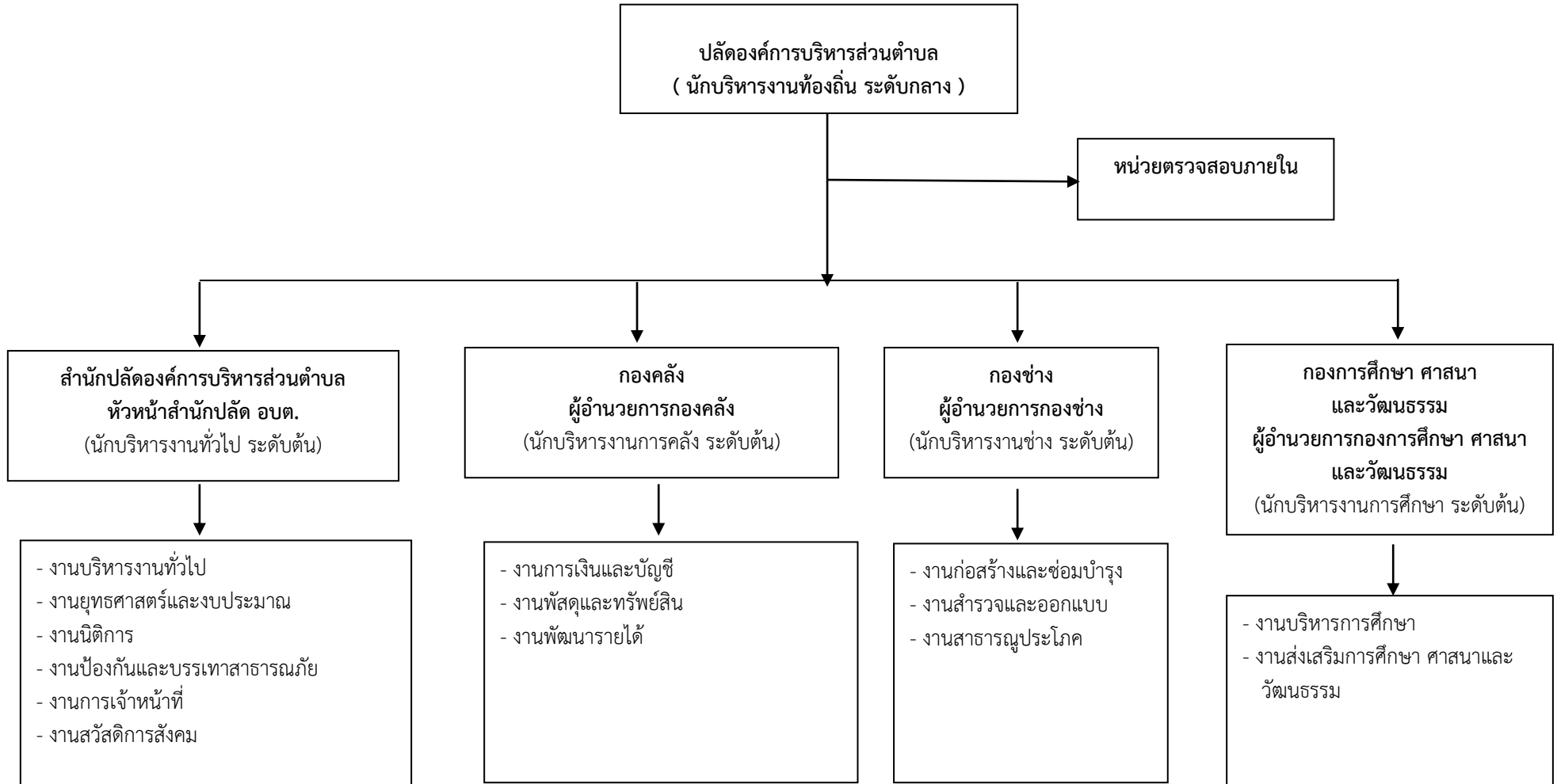


โครงสร้างฝ่ายการเมืององค์การบริหารส่วนตำบลไพบูลย์

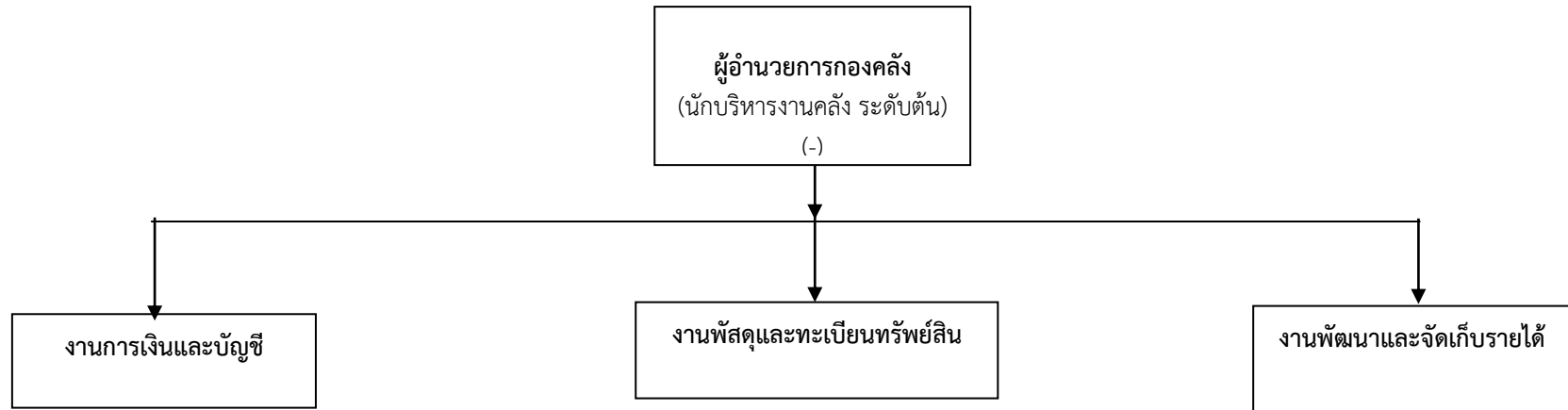


๑๐. แผนภูมิโครงสร้างการแบ่งส่วนราชการตามแผนอัตรากำลัง ๓ ปี

โครงสร้างส่วนราชการองค์การบริหารส่วนตำบลไพบูลย์



โครงสร้างการบริหารงานกองคลัง



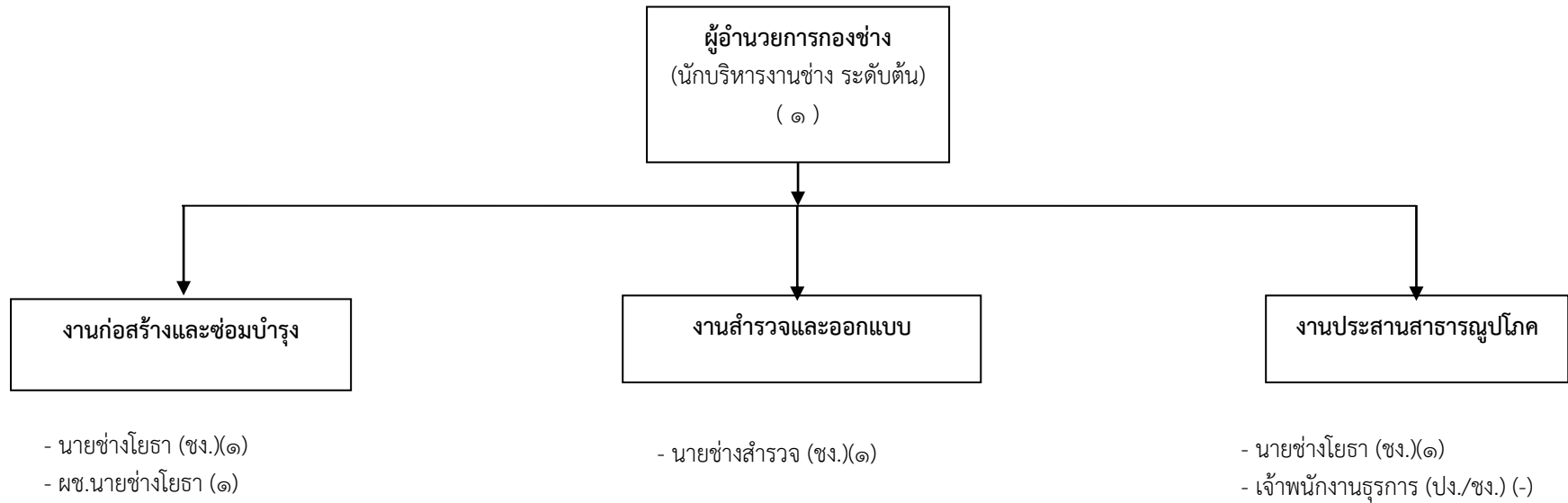
- นักวิชาการการเงินและบัญชี (ปก.) (๑)
- เจ้าพนักงานการเงินและบัญชี (ปง./ชง.) (-)
- เจ้าพนักงานธุรการ (ปง.) (๑)
- ผช.เจ้าพนักงานการเงินและบัญชี (๑)

- นักวิชาการพัสดุ (ปก.) (๑)
- ผช.เจ้าพนักงานพัสดุ (-)

- เจ้าพนักงานจัดเก็บรายได้ (ปง./ชง.) (-)
- ผช.เจ้าพนักงานจัดเก็บรายได้ (๑)

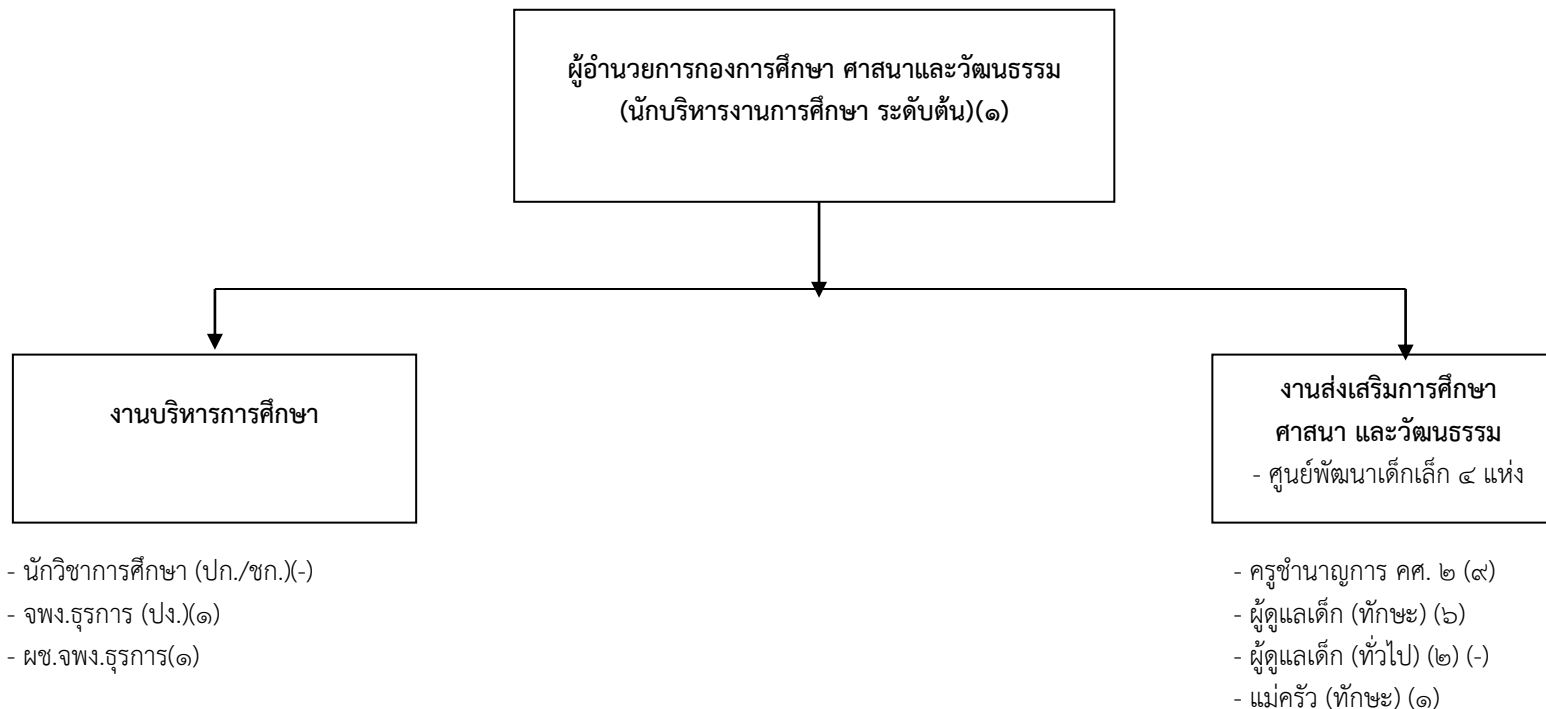
ระดับ	อำนวยการท้องถิ่น			วิชาการ				ทั่วไป			ลูกจ้างประจำ	พนักงานจ้าง		รวม
	ต้น	กลาง	สูง	ปฏิบัติการ	ชำนาญการ	ชำนาญการพิเศษ	เชี่ยวชาญ	ปฏิบัติงาน	ชำนาญงาน	อาวุโส		ภารกิจ	ทั่วไป	
จำนวน	๑			๒				๓			-	๒		๘

โครงสร้างการบริหารงานกองช่าง



ระดับ	อำนวยการท้องถิ่น			วิชาการ				ทั่วไป			ลูกจ้างประจำ	พนักงานจ้าง		รวม
	ต้น	กลาง	สูง	ปฏิบัติการ	ชำนาญการ	ชำนาญการพิเศษ	เชี่ยวชาญ	ปฏิบัติงาน	ชำนาญงาน	อาวุโส		ภารกิจ	ทั่วไป	
จำนวน	๑	-	-					๑	๓		-	๑		๖

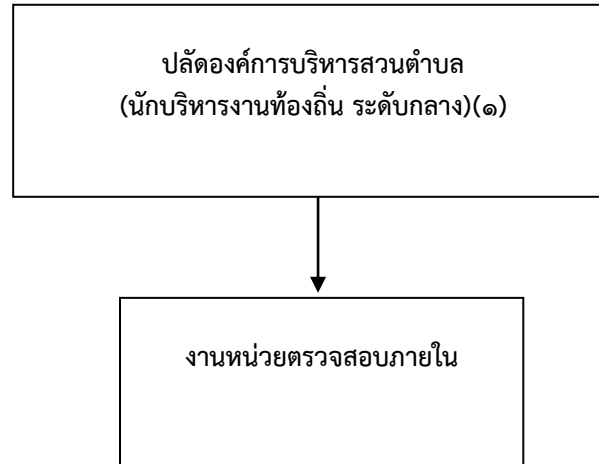
โครงสร้างการบริหารงานกองการศึกษา ศาสนาและวัฒนธรรม



ระดับ	อำนาจการท้องถิ่น			วิชาการ				ทั่วไป			ลูกจ้างประจำ	พนักงานจ้าง		รวม
	ต้น	กลาง	สูง	ปฏิบัติการ	ชำนาญการ	ชำนาญการพิเศษ	เชี่ยวชาญ	ปฏิบัติงาน	ชำนาญงาน	อาวุโส		ภารกิจ	ทั่วไป	
จำนวน	๑			๑				๑			-	๘	๓	๒๓

ระดับ	ครู/ครูผู้ดูแลเด็ก			
	ครูผู้ช่วย	คศ.๑	คศ.๒	คศ.๓
จำนวน			๙	

โครงสร้างหน่วยตรวจสอบภายใน



- นักวิชาการตรวจสอบภายใน (ปก./ชก.)(-)

ระดับ	อำนาจการท้องถิ่น			วิชาการ				ทั่วไป			ลูกจ้างประจำ	พนักงานจ้าง		รวม
	ต้น	กลาง	สูง	ปฏิบัติการ	ชำนาญการ	ชำนาญการพิเศษ	เชี่ยวชาญ	ปฏิบัติงาน	ชำนาญงาน	อาวุโส		ภารกิจ	ทั่วไป	
จำนวน											-			-

